



Alla oleva dokumentti on digitaalisesti allekirjoitettu. Allekirjoittajien ja dokumenttien tiedot

Dokumentti

Rasitesopimus

allekirjoitettava 837-330-
6148-5 (Metso Lahdesjärvi)
5.4.2024 + liitteet.pdf

Tiedosto

32a0224e0bd9d06bdd1b6b01833063281818a96452bb0d030cd29ebe58cf1a66c6
a8fb456917c5caed98e90dc621cf95ac040666c2221a4ff584781c9037c256

Tarkistesumma

Allekirjoittajat

Pasi Juhani Vuorinen

Nimi

Tunnistautumistapa: sähköposti, SMS-tunnistautuminen
Allekirjoitustapa: Genericoidc

5.4.2024

Päivämäärä

Kimmo Kalevi Vesamäki

Nimi

Tunnistautumistapa: sähköposti, SMS-tunnistautuminen
Allekirjoitustapa: Genericoidc

5.4.2024

Päivämäärä

Dokumenttien aitouden varmentaminen

Prosessin luontihetkellä kaikista allekirjoitukseen liitetyistä dokumenteista on laskettu tarkistesumma SHA-512 algoritmillä. Varmennuslinkki ohjaa sivulle jossa voitte selvittää onko hallussanne oleva dokumentti sama joka prosessiin on alun perin liitetty ja se jonka olette allekirjoittaneet.

<https://turva.tampere.fi/verify.cgi?link=VoGfevAc1jOCHlveZcuBsUxVzTPo3FDnH60jU2GalwT8kpobV9>

RASITESOPIMUS

SOPIMUKSEN OSAPUOLET

1. Tampereen kaupunki (Y-tunnus 0211675-2)
PL 487
33101 Tampere
kiinteistöjen 837-585-26-0, 837-585-12-71 ja 837-585-4-182 omistajana
2. Metso Finland Oy (Y-tunnus 1094259-5)
PL 1000
02231 Espoo
kiinteistön 837-330-6148-5 omistajana

SOPIMUKSEN TARKOITUS

Tällä sopimuksella sovitaan, että kiinteistön 837-330-6148-5 hyväksi perustetaan pysyvä oikeus veden johtamiseen maan kuivattamista varten kiinteistöjen 837-585-26-0, 837-585-12-71 ja 837-585-4-182 alueille (vedenjohtamisrasite).

SOPIMUKSEN EHDOT

1. Kiinteistöllä 837-330-6148-5 on pysyvä oikeus veden johtamiseen maan kuivattamista varten kiinteistöjen 837-585-26-0, 837-585-12-71 ja 837-585-4-182 alueille liitteenä olevan suunnitelmakartan mukaisesti (liite 1). Rasitealue on merkitty liitteenä olevaan karttaan (liite 2) sinisellä viivoituksella.
2. Kiinteistön 837-330-6148-5 omistajalla on oikeus sijoittaa rasitealueelle kaikki sopimuksella perustettavaa vedenjohtamisrasitetta varten tarpeelliset johdot ja muut rakenteet pääpiirteissään liitteessä 1 esitetyn mukaisesti. Kiinteistön 837-330-6148-5 omistaja sitoutuu olemaan sijoittamatta rasitetulle alueelle muita kuin tässä sopimuksessa sovittuja rakenteita tai laitteita.

3. Kiinteistön 837-330-6148-5 omistaja on velvollinen huolehtimaan, että hänellä on kaikki hulevesien johtamiseen ja hulevesirakenteiden toteuttamiseen tarvittavat viranomaisluvut, ja että hän noudattaa lainsäädännön ja viranomaisten mahdollisesti asettamia vaatimuksia ja määräyksiä.
4. Kiinteistön 837-330-6148-5 omistaja vastaa hulevesien johtamiseen liittyvien hulevesirakenteiden rakentamisesta ja kunnossapidosta sekä niistä aiheutuvista kustannuksista.

Rasitealueella sijaitsee jo ennestään hulevesirakenteita, joita kiinteistön 837-330-6148-5 omistajalla on oikeus hyödyntää sekä tehdä niihin tarvittavia muutoksia. Kiinteistön 837-330-6148-5 omistaja vastaa myös olemassa olevien rakenteiden kunnossapidosta ja niihin kohdistuvien muutostöiden tekemisestä sekä niistä aiheutuvista kustannuksista.

5. Kiinteistön 837-330-6148-5 omistaja vastaa kiinteistöltä 837-330-6148-5 johdettavien vesien vaikutus seurannasta alueella.
6. Rasiteoikeudesta ei makseta korvausta.
7. Sopimuksen osapuolilla on muita osapuolia enempää asiassa kuulematta ja ilman eri valtuutusta hakea tämän sopimuksen mukaisten rasitteiden kirjaamista rekisteriin. Rasitteiden perustamiskustannuksista vastaa kiinteistön 837-330-6148-5 omistaja.
8. Tämä sopimus tulee kaupunkia lopullisesti sitovasi, kun kaupungin sopimusta koskeva päätös on saanut lainvoiman.
9. Selvyyden vuoksi todetaan, että mikäli kiinteistön 837-330-6148-5 omistajan suunnittelema rakennushanke ei toteutuisi, minkä seurauksena tässä sopimuksessa tarkoitettu rasiteoikeus käy tarpeettomaksi, tämä sopimus sekä kaikki osapuolten sopimuksen mukaiset oikeudet ja velvoitteet (ml. rakentamis- ja ylläpitovastuut) lakkaavat. Osapuolet vahvistavat tarvittaessa edellä todetun sopimuksen raukeamisen kirjallisesti ja jos tämän sopimuksen

mukainen rasite on tällöin jo rasitetoimituksella perustettu ja rekisteröity kiinteistörekisteriin, osapuolet sitoutuvat hakemaan ja niillä on kummallakin ilman eri valtuutusta oikeus hakea rasitteen poistamista rekisteristä.

ALLEKIRJOITUKSET

Tämä sopimus on allekirjoitettu sähköisesti ja jokainen sopijapuoli on saanut sopimuksesta samansisältöisen kappaleen.

Tampereen kaupunki

kiinteistöjohtaja Virpi Ekholm

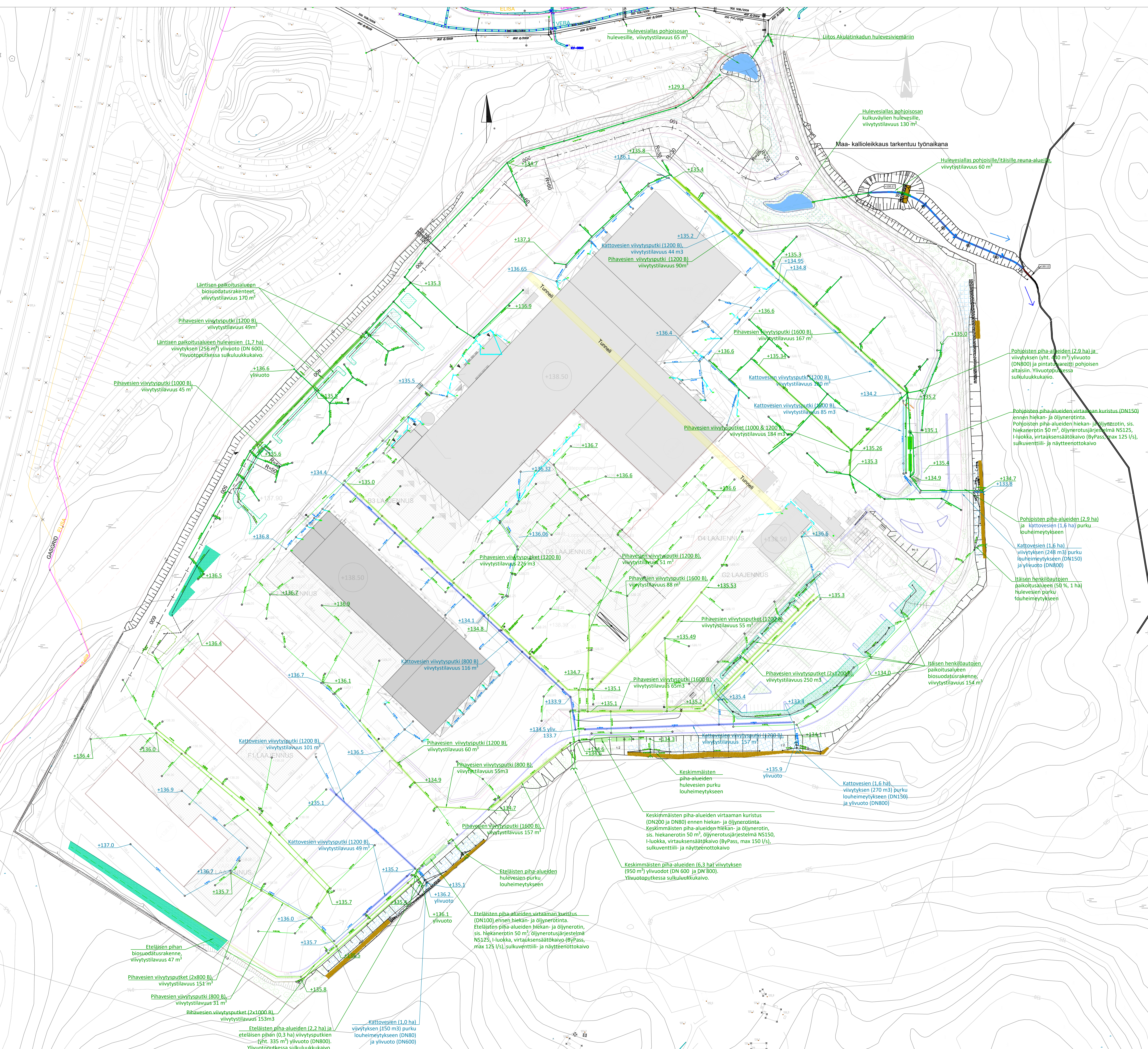
Metso Finland Oy

Pasi Vuorinen (VP, Tampere Plant)

Kimmo Vesämäki (VP, Aggregates Technology)

Liitteet: liite 1 (suunnitelmapaketti), liite 2 (kartta rasitealueesta)

Y:\KR-PROJEKTI\2008 - METSO LOKOMOTION\GEO\10_TULOKSET\VAINEI\2023\ELY_2024_01\INF_GED6001_6018.ELY_VERSIO.DWG
Tulostettu: 15.03.2024



Merkintöjen selitykset:

- Hulevesiviemäri, kattovedet
- Hulevesiviemäri, pihavedet
- Huleveden maanalainen viivytysputki, pihavedet
- Huleveden maanalainen viivytysputki, kattovedet
- Huleveden virtauksensäätökaivo sekä lietteen- ja öljynerotuskaivo.
- Pihavesien viivytysten ylivuotoputki. Varustetaan sulkuuukkukaivoilla.
- Kattovesien viivytysten ylivuotoputki.
- Kattovesien johtamis- ja hallintajärjestelmä, vesijuoksu (ilmämääräinen)
- Pihavesien johtamis- ja hallintajärjestelmä, vesijuoksu (ilmämääräinen)
- Tontin reuna-alueelle louhepenkereeseen sijoitettava maanalainen hulevesien imeytysrakente. Hulevedet johdetaan imeytysrakenteeseen imeytyskaivojen ja salaojen kautta. Imeytysrakenteessa hulevedet imeytyvät pohjamaahan tai suodatuvat suotopadan läpi leveältä alueelta maastoon.
- Louhe = sininen hatch
- Suotopato = ruskea hatch
- Moreenipenger = musta hatch

D	Purkujärjestelmä tarkennettu. Lisätty salaojat louhepenkkiin	23.02.2024
C	Pohj. osan kuivatus muutettu ja urakarajaa siirretty.	30.11.2023
B	Päivitetty uuden layoutin ja tasausen sekä ELY L. lousunnon mukaisesti.	16.12.2022
A	Päivitetty taustalle layout, päivitetty keski- ja eteläosan hv-järjestelmä	23.11.2021
HEIKKI	MUUTOS	PVM
Käsitellyt	Laadittu/ tarkastettu/ tarkastettu/ tarkastettu	Vastuunominaisuus
LAHDESJÄRVI	UUDISRAKENNUS	Yleissuunnitelma
Metso Lokomotio	1:1000	hallintajärjestelmä, pih-alueet
TAMPERE	Koordinaattijärjestelmä	ETRS GK24, N2000
RAMBOLL	ALUE 1510061061	Tekijä
Summit (väh. alue)	PIR. Hye	Muoto
P.Jonkka, T. Hakkarainen	pjon,lvj	Marko Ahomies
		16.12.2022

837-585-0012-0071

Rasitealue

837-585-0026-0000

Rasitealue

837-585-0004-0182

837-330-6148-5

4:182

837-330-6148-0005